



写真はイメージです

●ご提案レイアウト



洗面化粧台

オクターブLite

間口 900 mm

化粧台 LDSFS090BJDN1*
化粧鏡 LMFS090A3GLG1G

Color Variation

★扉の表面は鏡面仕上げになります

カウンター	扉		
ホワイト	 ★W:パナシェホワイト	 ★R:パナシェブラック	 Z:ライトウッドN
	 P:ミディアムウッドN	 M:ロイダルブラウン	



歯ブラシ立て

L0153
110×72×81

※写真はイメージ



YT43
タオルリング

お掃除ラクラク水栓

汚れにくく、掃除しやすい



棚下部には、撥水性と防汚効果が高い「グリーン樹脂」を採用。汚れをはじいてサッとふき取れます。

従来品

グリーン樹脂

吐水切り替え



ハンドシャワー式



※画像はイメージ

ワイドLED照明

広く照らしながら省エネが可能



※画像はイメージ

鏡の間口いっぱいLED照明を設置。広い範囲を均一に明るく照らします。LEDは長寿命なので、経済的です。

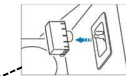
いつもキレイ

汚れにくく、掃除しやすい



ハイバックガード

バックパネルとボウルは継ぎ目がなく、なめらかにつながっているため、お手入れはサッとふくだけ。



排水口を一つ押して開閉できる「ワンプッシュ排水ボタン」取り外してラックに洗えます。

スッキリ排水口



排水口に金具がない、滑らかな形状。お手入れもやすく、汚れもサッとひとふきです。

らくボイヘアキャッチャー

たまった髪の毛をひっくり返してポットと取り除けるので、お掃除がらく。

奥ひろ収納「奥ひろし」

収納量が大幅にアップする独自のキャビネット引き出しと扉タイプの組み合わせ 片引き出しタイプ



※画像はイメージ

排水管のカチをシンプルにし、奥へ配置することで、収納スペースを確保。(○部分増量イメージ)



水栓金具

「エアインシャワー」+「エコシングル水栓」2つの機能でエコと節約に貢献



※画像はイメージ

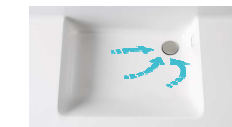


水滴に空気を含ませることで、一粒一粒を大粒化。従来の水栓金具と比べて最大約20%(当社比)節水します。

クリック感を設け、お湯と水をきちんと使い分けられる「エコシングル水栓」

洗面ボウル

泡や髪がコーナーの排水口へスライス流れる「すべり台ボウル」



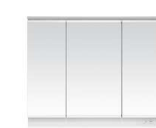
※イメージ



厚手のセーターもしっかり洗えるボウル。「一時置きエア」、「水ためエア」など使い分けられて便利です。

化粧鏡

全面鏡裏収納付き



三面鏡・ワイドLED照明 (間口900mm)



鏡裏はすべて収納スペースになっています。日常的に使用するものを収納するのに便利です。

化粧台

扉と引き出しの組合せで、効率よく物が入る



片引き出し(間口900mm)